

Welkom



1 Juni 2018

- 
- **Voorstellen en historie baan**
 - **Speelkwaliteit**
 - **Machines**
 - **Precisie Beheer**
 - **Bodem en Gewas**
 - **Metten is weten**
 - **Vochtsensoren**



- **Ontstaan 1994**
- **USGA-greens**
- **Uitbreiding 2008**



Speelkwaliteit

- **Doel: 365 dagen een bespeelbare golfbaan
beluchten
bezanden
bemesten
vochtreguleren**



Machines



Precisie Beheer

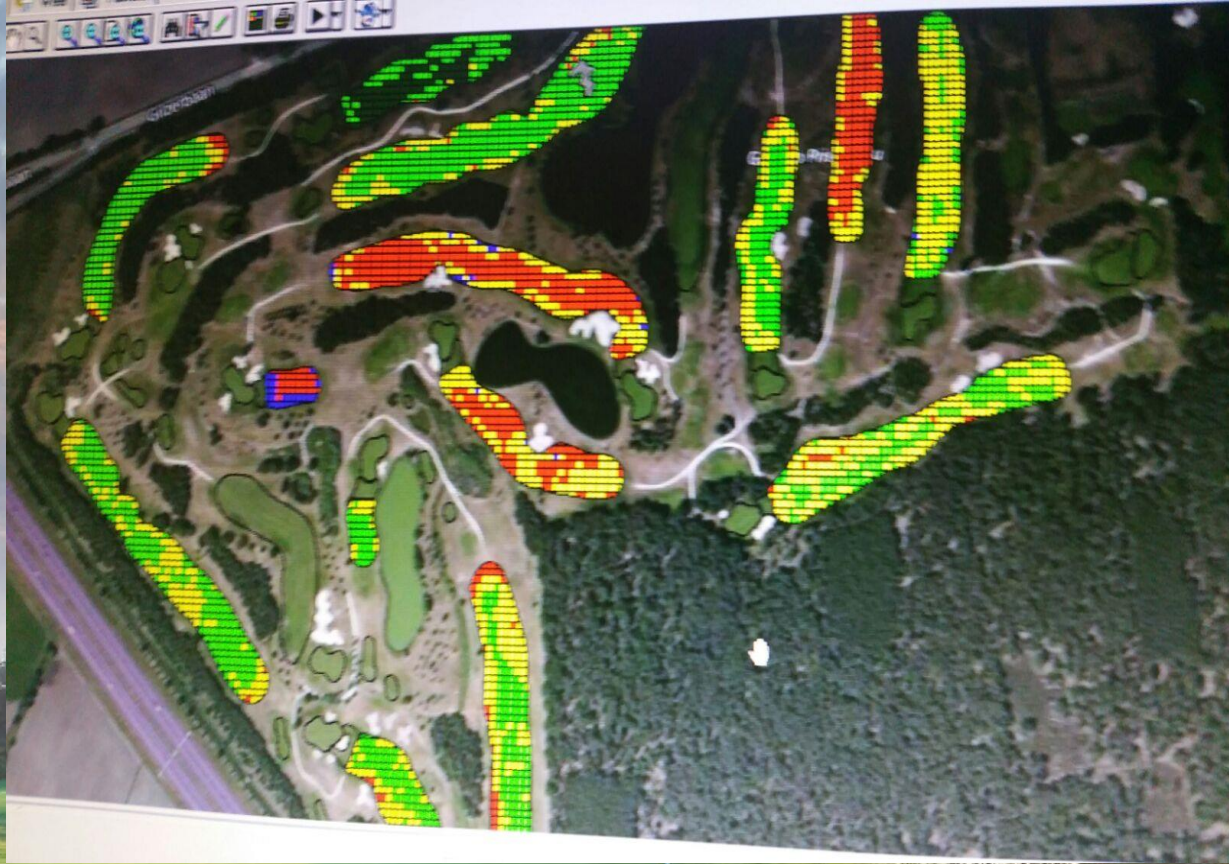


- **Optrix**
- **Bodemscan**
- **Vochtsensoren**

Precisie beheer

- Juiste bewerking
- Juiste moment
- Juiste plaats
- Juiste diepte/ hoeveelheid



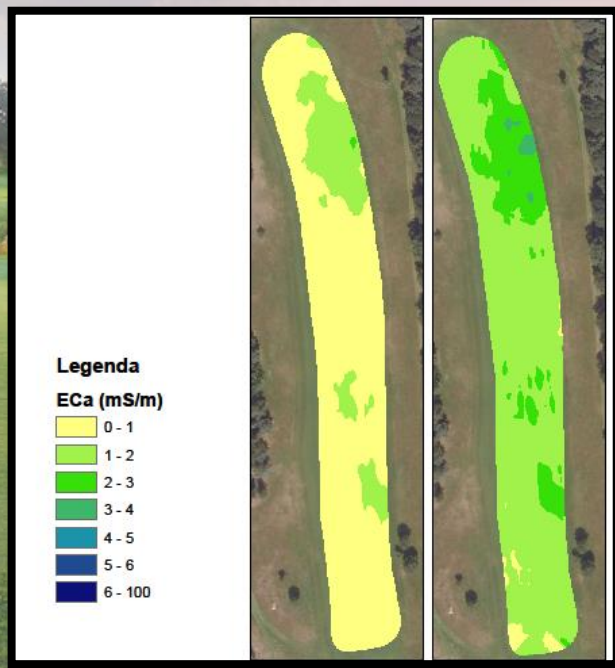


Precisie Beheer





Koppeling bodem en gewas



Meten is weten



Verschil binnen bodem fairway



Vochtsensoren





Vragen?



Bedankt